

Anleitung Röntgenbildvermessung



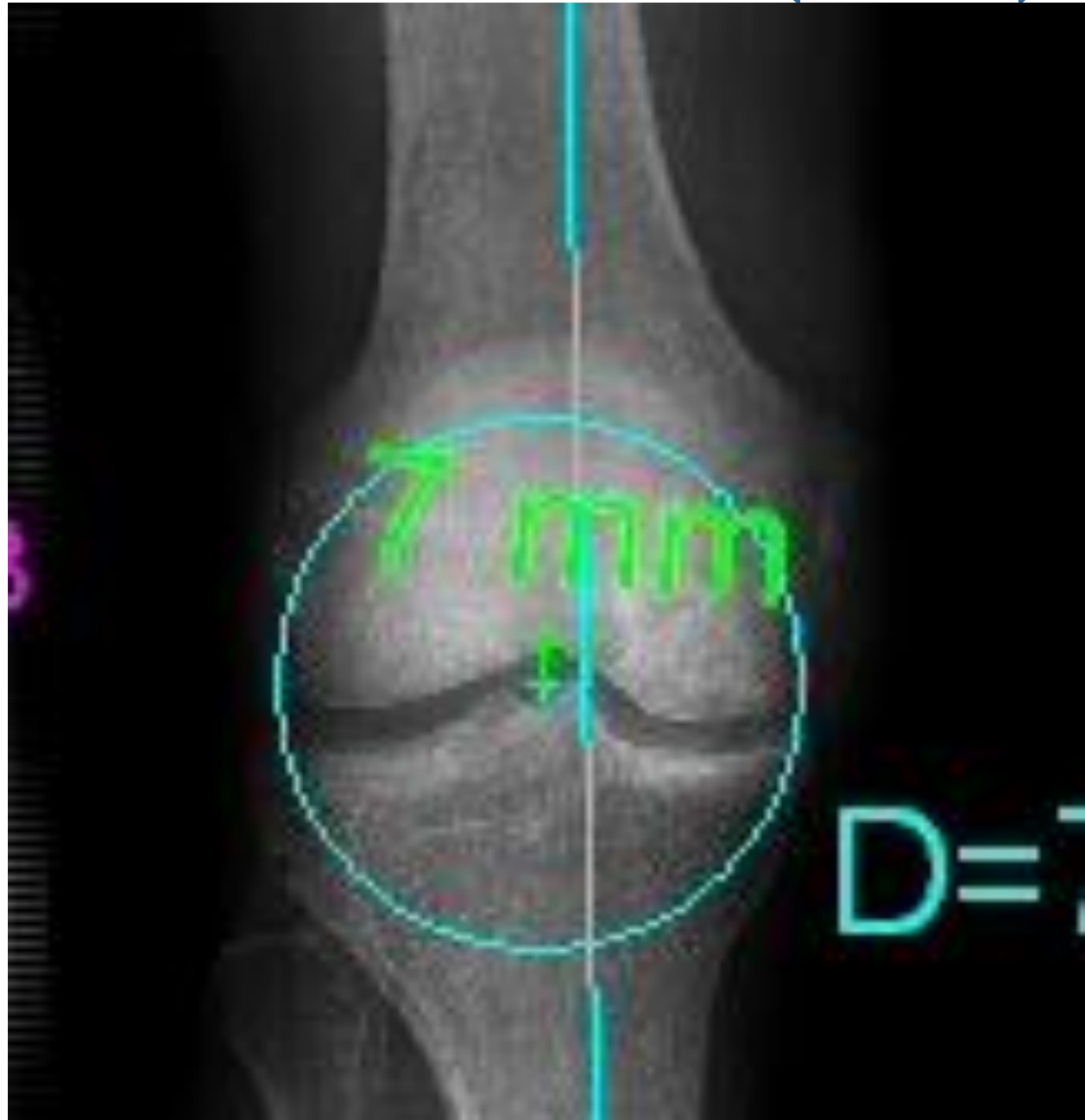
**Sana Klinik
Nürnberg**

**Krankenhaus
Rummelsberg**

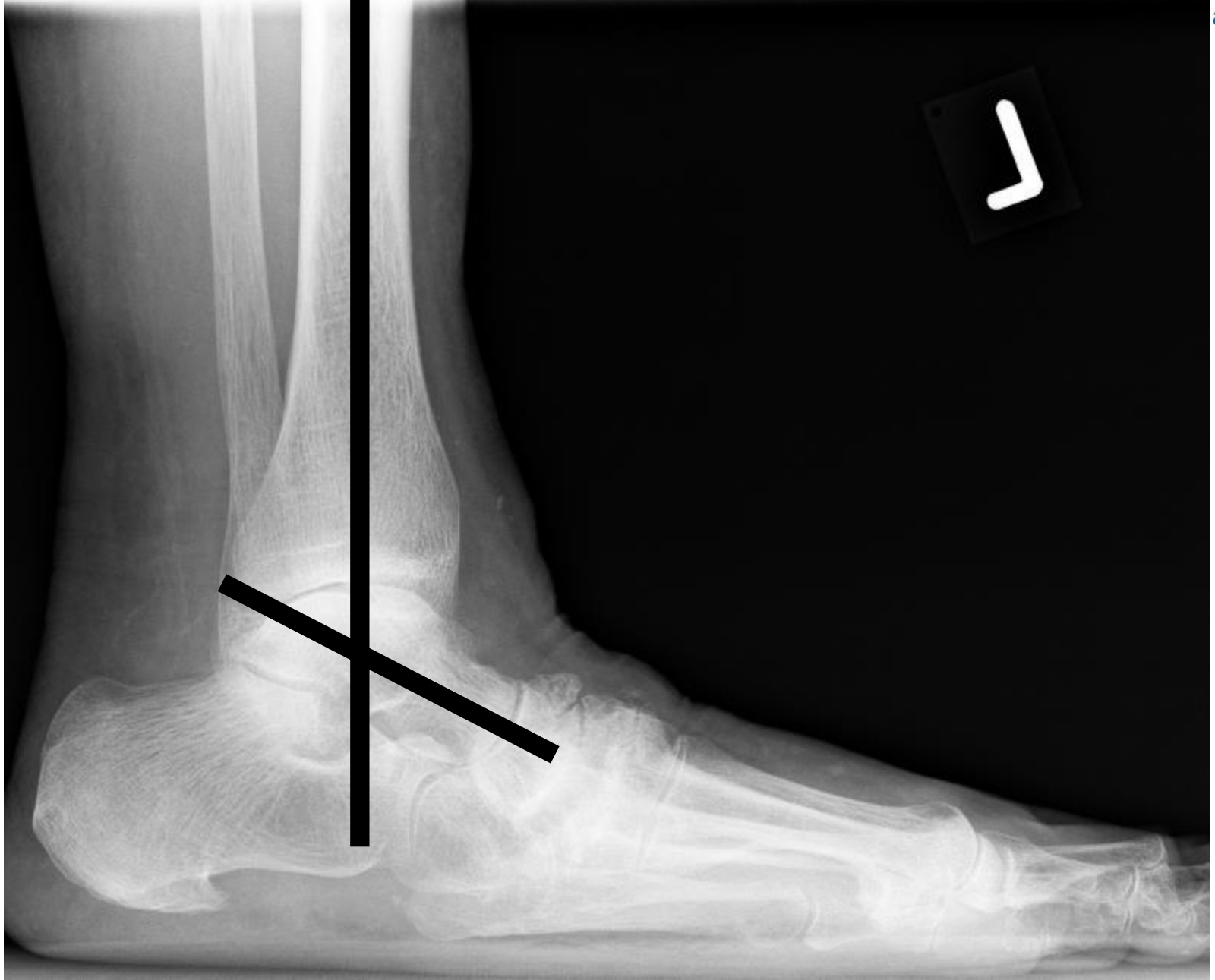
Prof. Dr. Martinus Richter

Klinik für Fuß- und Sprunggelenkchirurgie Rummelsberg / Nürnberg

Mechanische Achsdeviation (MAD)



Tibio-Talarer Winkel seitlich (Equinus)



a

OSG Aufklappbarkeit ap



ana

Talusvorschub

sana



USG Aufklappbarkeit ap

gehalt.20°Brodenaufn.

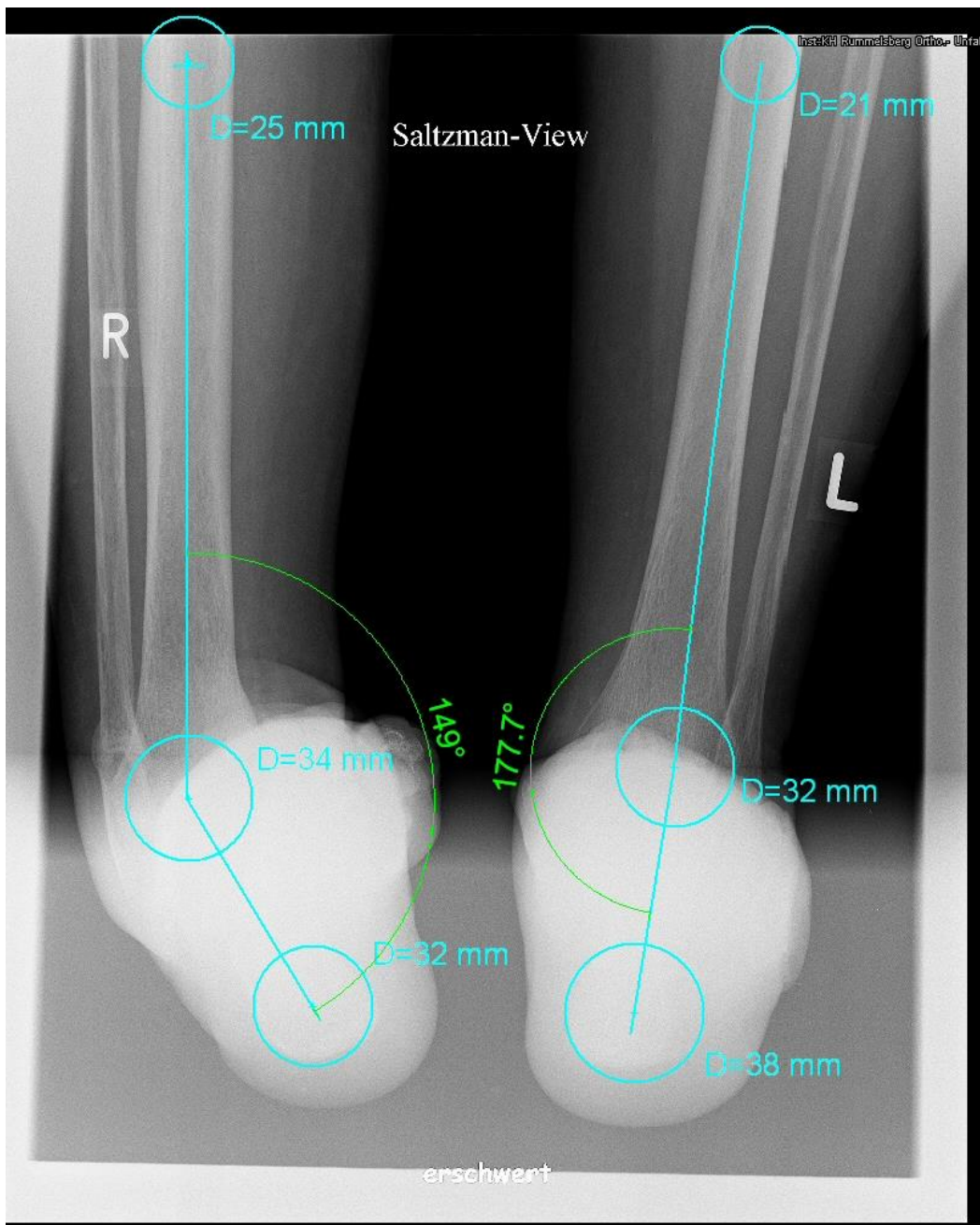


gehalt.20°Brodenaufn.



Rückfussachse

sana



Talokalkaneärer Winkel dp

sana



Talokalkaneärer Winkel seitlich

sana



Kalkaneusinklination

sana



Boehler Winkel

sana



Cheveux-Lieaux-Winkel

sana



Pavlov Winkel

sana



Talo-Metatarsale-1 Winkel (TMT) dp

sana



Talo-Mittelfuss Winkel (Serpentine) dp



Talo-Metatarsale-1 Winkel (TMT) seitlich



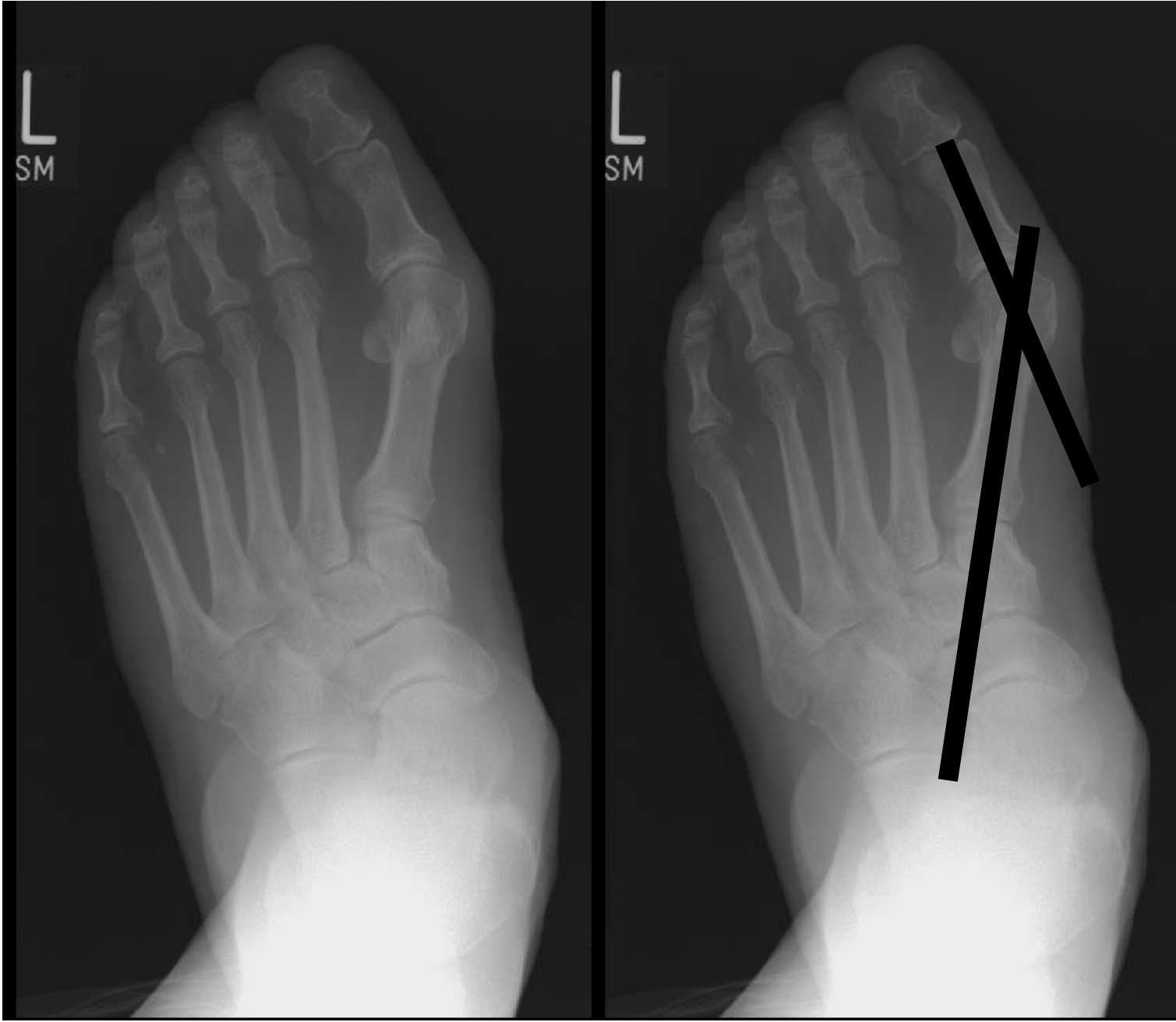
Überdeckung Talo-Naviuklalgelenk

sana



Hallux Winkel

sana

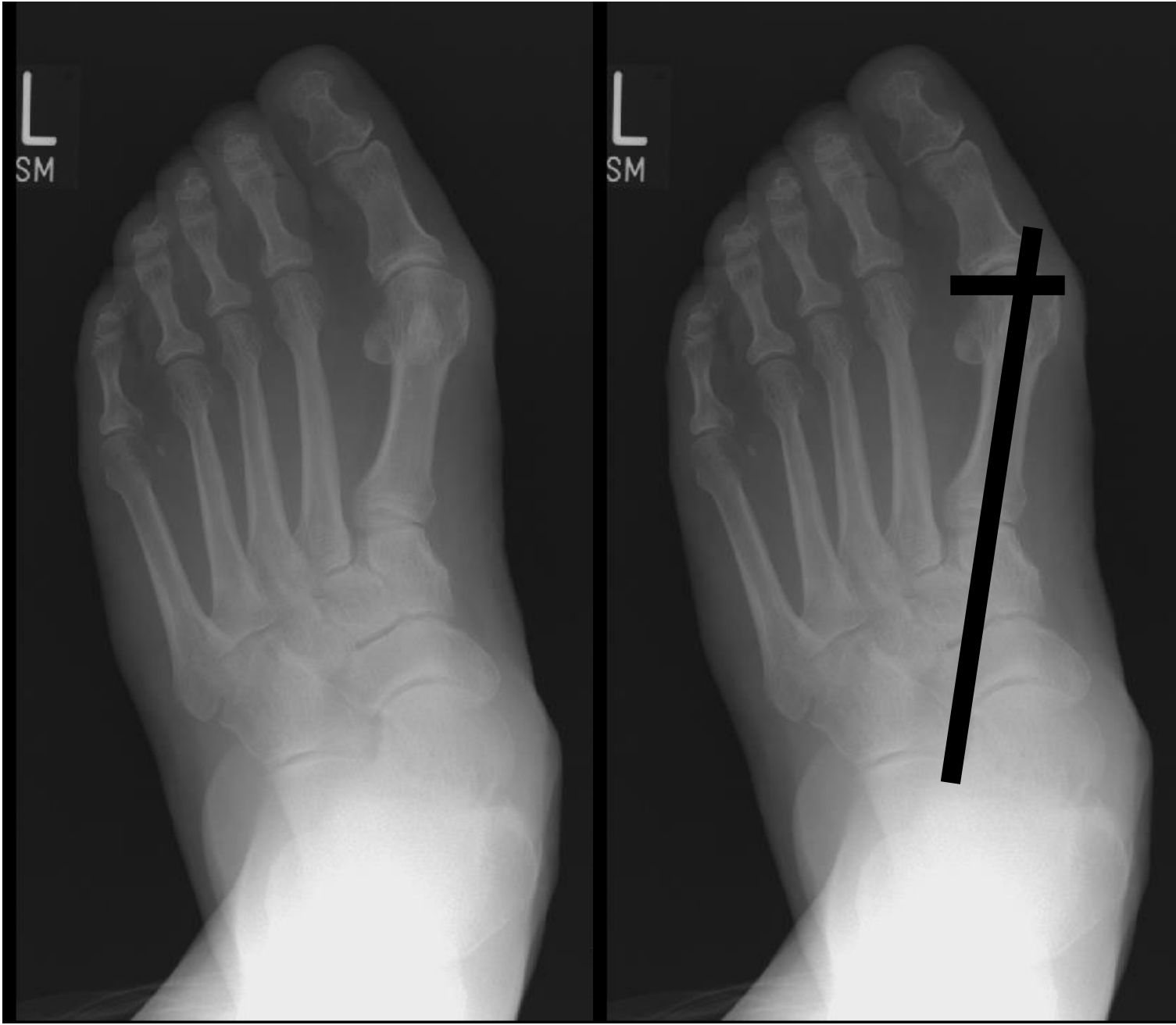


Intermetatarsalwinkel

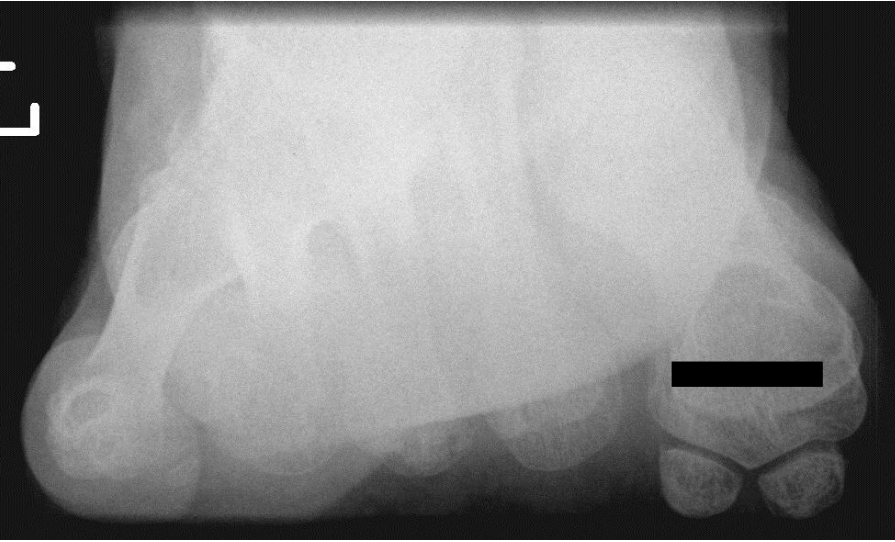
sana



Distaler Metatarsale-1-Gelenkwinkel (DMAA)



Dezentrierung Metatarsale 1 von Sesambeinen



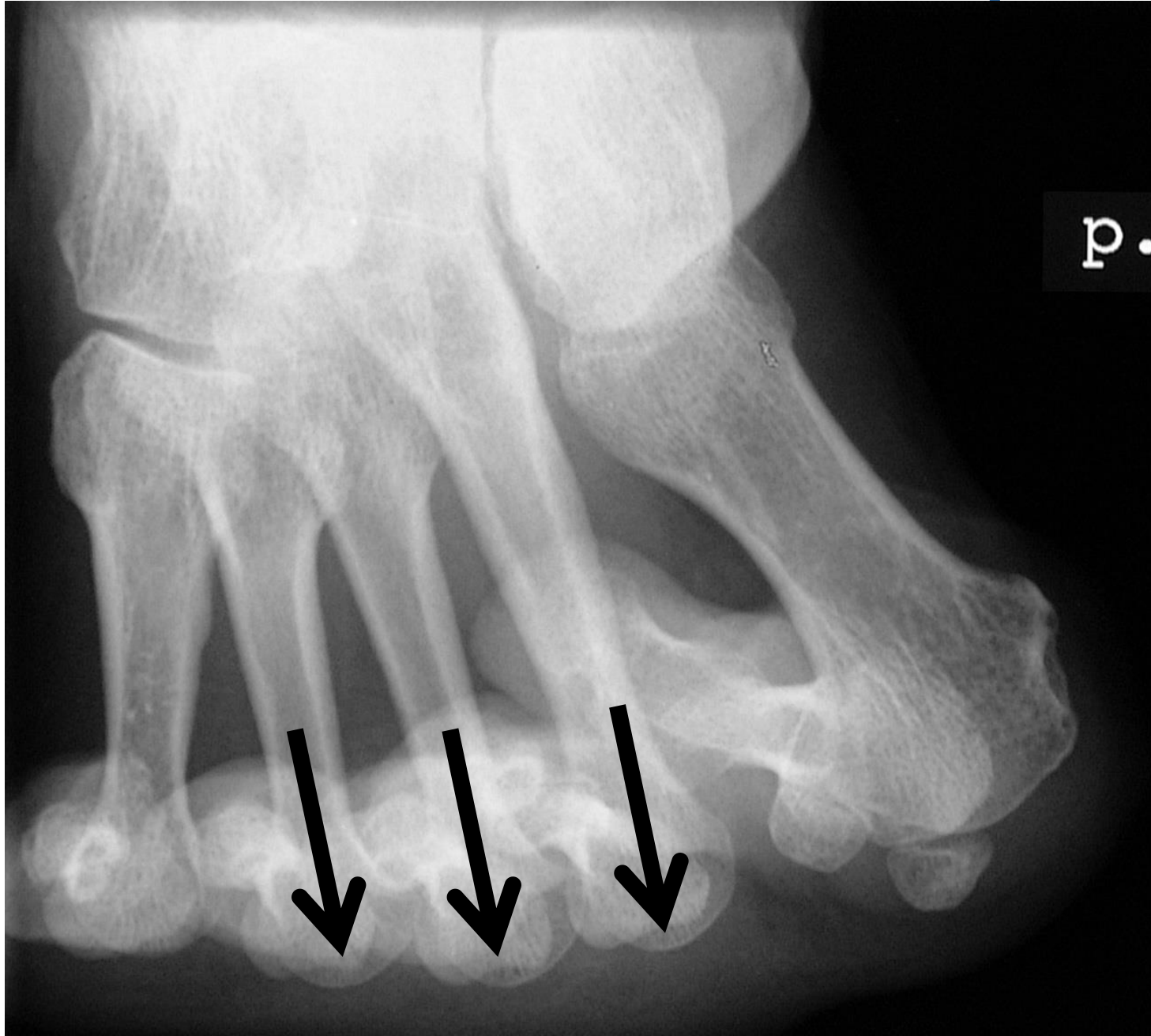
Relative Überlänge Metatarsale

sana



Tiefertreten Metatarsaleköpfchen

sana



(Sub-)Luxation MTP / PIP / DIP



Hallux rigidus (Grad)

sana

