



FOCUS
GESUNDHEIT

TOP
NATIONALE
FACHKLINIK

2026

FUSSCHIRURGIE

FOCUS-GESUNDHEIT.DE

FOCUS
GESUNDHEIT

TOP
MEDIZINER

2026

Prof. Dr. Martinus Richter

FUSSCHIRURGIE

FOCUS-GESUNDHEIT.DE

FOCUS
GESUNDHEIT

TOP
MEDIZINER

2026

Prof. Dr. Martinus Richter

DIABETISCHE
POLYNEUROPATHIE

FOCUS-GESUNDHEIT.DE

Leistungsspektrum Klinik für Fuß- und Sprunggelenkchirurgie

Patienteninformation

Wir sind das Fußzentrum

Die Klinik wurde als erstes Zentrum für Fuß- und Sprunggelenkchirurgie der Maximalversorgung in Deutschland zertifiziert. Dies erfolgte lange vor den Diskussionen zur Zentrumsbildung. Wir sind somit Vorreiter in der Zentrumsbildung und sind derzeit auch das einzige Fußzentrum, welches im Krankenhausbettenplan ausgewiesen ist. Desweiteren sind die Klinik und Prof. Dr. Martinus Richter als Top Mediziner in den jeweiligen Empfehlungslisten der aktuell erschienenen nationalen Focus Klinikliste 2026 zu finden.

Unser Slogan *Wir sind das Fußzentrum* bezieht sich jedoch nicht speziell darauf, sondern vielmehr auf unsere hervorragende personelle Expertise und apparative Ausstattung. Die Klinik setzt bei Diagnostik, Planung und Therapie sämtliche Standard- und innovative Methoden wie z.B. Pedographie inklusive intraoperativer Pedographie, 3D-Röntgenbildgebung im Stehen mit Belastung (Digitale Volumentomographie (DVT) mittels pedCAT und HiRise), computergestützte Deformitätsanalyse und Korrekturplanung, intraoperative 3D-Röntgenbildgebung, Oszillographie, Sonographie und Knochendichtemessung an. Wir sind das weltweit führende Zentrum für Knorpelersatz an Sprung- und Großzehengrundgelenk. Wir bieten eine umfassende und innovative Therapie von Fuß- und Sprunggelenkproblemen.

Unser Team um Prof. Dr. Martinus Richter betreut Sie in enger Zusammenarbeit mit niedergelassenen Kooperationspartnern von der ersten Vorstellung bis zur letzten Nachuntersuchung.

Sprechstundentermine werden auch in der Sana Klinik Nürnberg angeboten. Hier können auch Röntgenaufnahmen mit Belastung, Computertomographie (CT) und Magnetresonanztomographie (MRT) durchgeführt werden. Die Pedographie und 3D-Röntgenbildgebung im Stehen mit Belastung (pedCAT) ist derzeit nur an unserem Standort Krankenhaus Rummelsberg verfügbar.

Medizinische Schwerpunkte

Unser Spektrum umfasst sämtliche Erkrankungen und Verletzungen an Fuß und Sprunggelenk wie z. B.:

- Arthrosen
- Knorpelschäden
- Osteochondrosis dissecans (OCD)
- Sämtliche Deformitäten inkl. Hallux valgus, Krallenzehen, Hohl-, Platt-, Spitz-, Varus- und Valgusdeformitäten und deren Kombination
- Diabetisches Fußsyndrom mit/ohne Ulzeration/Deformität
- Neuropathie und Folgeschäden
- Komplexe Verletzungen von Fuß und Sprunggelenk wie z. B. Frakturen von Kalkaneus und Talus
- Chronische Instabilitäten
- Fersensporn, Achillodynien, Plantarfasziitis, Lähmungen



Rückfußkorrekturarthrodese

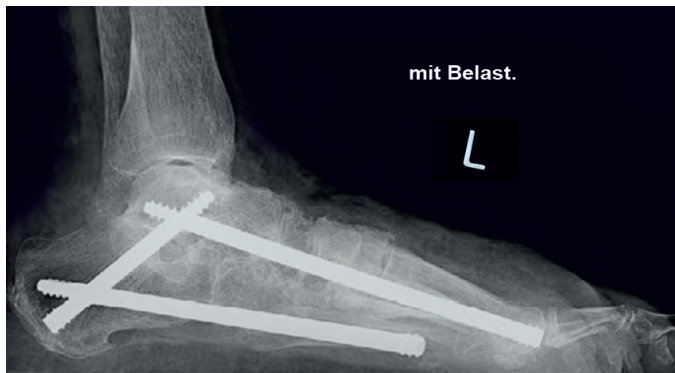


PedCAT®

Therapiespektrum

Bei uns kommen neben sämtlichen Standardverfahren auch spezielle Methoden und Implantate zum Einsatz wie:

- Pedographie und intraoperative Pedographie
- 3D-Röntgenbildgebung (DVT) im Stehen mit PedCAT
- Intraoperative 3D-Röntgenbildgebung
- Oszillographie
- Diagnostische und interventionelle Arthroskopie oberes und unteres Sprunggelenk
- Autologe Matrixinduzierte Chondrogenese (AMIC) mit Peripherem Blutkonzentrat (PBC) zum Knorpelersatz
- Endoprothetik oberes Sprunggelenk (OSG) (Großzehengrundgelenk derzeit in der EU nicht zugelassen)
- 4-Phasen-Therapiealgorithmus zur operativen Behandlung des Fußulkus mit Fußdeformität bei Neuropathie (z. B. bei Diabetes)
- Beurteilung des Ausgangszustands und Behandlungsergebnisses mit verschiedenen Beurteilungsscores (z. B. der von uns maßgeblich entwickelte EFAS Score)

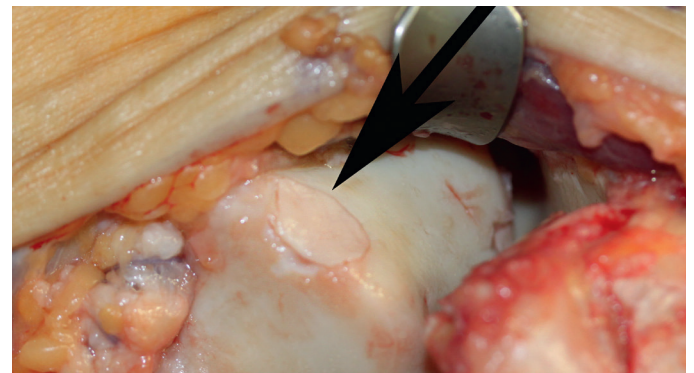


Pankorrekturarthrodese

Autologe Matrixinduzierte Chondrogenese mit Peripherem Blutkonzentrat (AMIC+PBC)

Rummelsberg ist das erste Zentrum weltweit, das seit mehr als zehn Jahren die Matrixassoziierte Stammzellentransplantation (MAST) bzw. die Autologe Matrixinduzierte Chondrogenese mit Peripherem Blutkonzentrat (AMIC+PBC) durchführt. Dabei wird eine Kollagenmatrix mit körpereigenen Stammzellen imprägniert und transplantiert. Das transplantierte Gewebe wird im Gelenk so stimuliert, dass sich, wissenschaftlich bewiesen, Knorpel entwickelt.

Wir haben diese Methoden bereits über 8.000 Mal an Sprunggelenk und anderen Fußgelenken erfolgreich angewendet. In zahlreichen Studien konnten wir zeigen, dass mittels AMIC + PBC hervorragende Ergebnisse besonders am oberen Sprunggelenk und Großzehengrundgelenk erzielt werden. Basierend auf unseren Ergebnissen kommt die AMIC Methode inzwischen in den Ländern mit Verfügbarkeit weltweit zum Einsatz.



Autologe Matrixinduzierte Chondrogenese (AMIC) mit peripherem Blutkonzentrat (PBC) (Pfeil) bei Knorpeldefekt im Sprunggelenk

Ihre Ansprechpartner



Chefarzt

Prof. Dr. med. Martinus Richter

- Facharzt für Chirurgie, Orthopädie und Unfallchirurgie, Spezielle Unfallchirurgie
- Arzt für Sportmedizin
- Zertifikat Spezialist Fuß- und Sprunggelenkchirurgie Gesellschaft für Fuß- und Sprunggelenkchirurgie (GFFC)
- Zertifikat Fußchirurgie Deutsche Assoziation Fuß und Sprunggelenk (D.A.F.)
- European Certification in Trauma and Orthopaedic Foot and Ankle Surgery der European Foot and Ankle Society (EFAS)
- Präsident Europäische Fußgesellschaft (European Foot and Ankle Society (EFAS)) 2014–2016
- Präsident „Weltfußgesellschaft“ (International Federation of Foot and Ankle Societies (IFFAS)) 2017–2020
- Präsident International Weight-Bearing CT Society 2017–2019

Terminvereinbarung

Bei uns sind jederzeit ambulante Vorstellungen und stationäre Aufnahmen möglich. Die Terminvereinbarung zur Sprechstunde (Rummelsberg und Nürnberg) oder stationären Aufnahme erfolgt im Zentralen Belegungsmanagement (ZBM) in Rummelsberg.

Zentrales Belegungsmanagement (ZBM)

Rummelsberg 71
90592 Schwarzenbruck
Tel.: 09128/50 - 42303
Fax: 09128/50 - 41300
kru-zbm-khr@sana.de

Anreise

Mit dem Auto:

BAB A73 Ausfahrt Feucht/Neumarkt

› Richtung Neumarkt B8.

In Schwarzenbruck an der zweiten Ampel links

› Burgthanner Straße.

Anschließend die dritte Abzweigung links.

Mit der Bahn:

Nürnberg Hauptbahnhof Linie S3

› Richtung Neumarkt,

oder Gegenrichtung S3

› Richtung Nürnberg.

Ausstieg jeweils Bahnhof Ochenbruck



Klinik für Fuß- und Sprunggelenkchirurgie

Prof. Dr. med. Martinus Richter
Chefarzt

Krankenhaus Rummelsberg GmbH

Rummelsberg 71
90592 Schwarzenbruck
Tel.: 09128/50-43450
Fax: 09128/50-43260
martinus.richter@sana.de

krankenhaus-rummelsberg.de